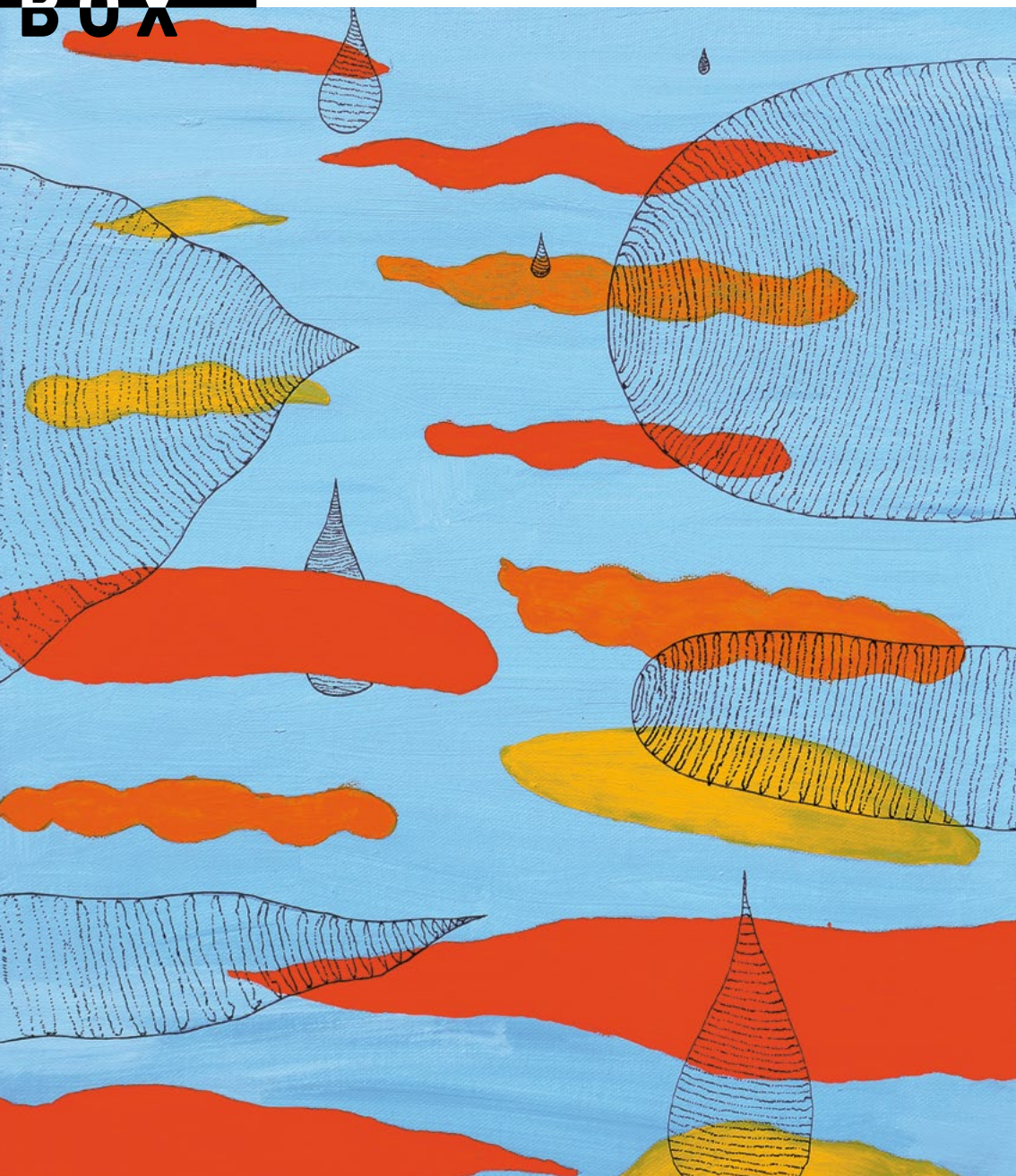


**OUT
OF
THE
BOX**

FORMES
Perrine Lapouille
16.05-16.11.2023
Basane Café



BASANE CAFÉ

Rez-de-chaussée de l'Institut
Jaques-Dalcroze
Rue de la Terrassière 44
1207 Genève
Tél. 022 949 05 27

VERNISSAGE

16 MAI 2023 18H30

OUVERTURE

Du lundi au vendredi
8h-19h

MÉDIATION

8 JUIN 2023 16H30-18H30

Accueil au Basane café
par Michèle Hurlimann
et Lisa Castioni.

Visite de l'exposition en
présence de l'artiste avec
Olga Piuze et Céline Dulord,
artistes enseignantes
des ateliers Arts-Médias-
Design de la Fondation
Clair-Bois, suivie d'un
moment convivial de partage
autour d'un délicieux
thé gourmand.

TOUT PUBLIC**GRATUIT SUR INSCRIPTION :**

m.hurlimann@
biennaleoutofthebox.ch
Tél. 076 565 79 43



VERNISSAGE

16 MAI 2023 18H30

Dans les peintures et dans les sculptures en céramique de Perrine Lapouille, des formes organiques rappelant gouttes, nuages ou pétales de fleurs s'organisent dans l'espace de la composition en aplats de couleur.

D'autres formes abstraites, tracées d'un trait fin et méticuleux comme une dentelle, s'y inscrivent alternant l'opacité à la transparence. Ces particules en suspension donnent vie à des paysages métaphysiques dont la contemplation est source d'apaisement.

Perrine Lapouille est résidente aux Etablissements publics pour l'intégration et se rend régulièrement aux Ateliers Arts-Médias-Design de la Fondation Clair Bois pour peindre des tableaux à l'acrylique et réaliser des sculptures en céramique.

Cette exposition a lieu au Basane Café, un espace d'exposition pour faire découvrir au grand public les talents artistiques des personnes accueillies par les EPI.

La mission des EPI est de contribuer au bien-être et à l'intégration sociale et/ou professionnelle de personnes en situation de handicap ou en difficulté d'insertion professionnelle et/ou sociale. Perrine Lapouille est soutenue par Mir'arts, le programme d'ASA – Handicap mental qui diffuse les œuvres et défend les droits des artistes en situation de handicap.

EXPOSITION RÉALISÉE DANS LE CADRE DE OUT OF THE BOX – BIENNALE DES ARTS INCLUSIFS.
EN COLLABORATION AVEC LES EPI, LES ATELIERS ARTS-MÉDIAS-DESIGN DE LA FONDATION CLAIR BOIS
ET ASA-HANDICAP MENTAL.

COUVERTURE: PERRINE LAPOUILLE, *CELESTE 2*, 2018. ACRYLIQUE SUR TOILE, 40X50 CM

DOS: PERRINE LAPOUILLE, *ECLIPSE*, 2022. ACRYLIQUE SUR TOILE, 60X80 CM

© FONDATION CLAIR BOIS

biennaleoutofthebox.ch

